

22<sup>E</sup> Impasse Jeanne Dieulafoy  
85000 La Roche sur Yon



02.51.62.15.02



[ides@ides.fr](mailto:ides@ides.fr)

## 1 - OBJET SOCIAL

L'objet social d'IDES est d'intervenir en qualité de Bureau d'Etudes Structures dans les domaines du bâtiment et proches, dans le but d'apporter :

- aux Maîtres d'Ouvrages Publics et Industriels des solutions fiables pour la conception de leur bâtiment,
- aux Architectes et Maîtres d'Œuvre des solutions créatives et High-Tech dans l'élaboration des projets,
- aux Entreprises un support technique du bureau d'études, dans le domaine du bâtiment, et plus généralement de l'étude de structures,
- aux Experts du bâtiment une assistance technique de Calcul.

## 2 - DOMAINES DE COMPETENCE

L'équipe d'IDES bénéficie d'une forte expérience :

- pour des **missions d'ingénierie** publique et industrielle, de **diagnostic**, d'études d'**exécution**,
- dans tous les **domaines du bâtiment** : habitat, ouvrages fonctionnels, industrie, patrimoine,
- sur certains ouvrages de **génie civil** : soutènements, ponts métalliques et mixtes, passerelles,
- dans l'utilisation des différents **matériaux de structure**: acier, béton, alliages d'aluminium, bois lamellé-collé et massifs.

## 3 - OBJECTIFS ET ENGAGEMENTS

L'objectif d'IDES est de fournir une prestation de haut niveau technique, encadrée par :

1. Des principes de bon sens et de bonne conception, consistant à :
  - a. Maîtriser nos outils : nous concevons une part significative des logiciels de calcul utilisés en interne, afin de conserver la mémoire des fondements du métier, et d'avoir une meilleure réactivité sur la correction des bugs, des saisies à risques et des lacunes, et sur l'amélioration de l'efficacité des calculs,
  - b. Hiérarchiser la conception :
    - Définir et valider les principes généraux de stabilité des ouvrages sous le contrôle d'un expert référent interne,
    - Concevoir des structures ayant un fonctionnement simple et lisible,
    - Pré dimensionner les ouvrages par calcul manuel et modèles simplifiés,
    - En calcul statique, n'utiliser les modèles de calculs complexes que pour valider et affiner les résultats, et non pour comprendre le fonctionnement de la structure.
  - c. Effectuer un autocontrôle permanent par des calculs redondants (comparaison calcul sommaire/calcul détaillé, utilisation de ratios de comparaison).
2. Une approche globale de type « système qualité » :
  - a. Vérifier notre capacité à contracter (compétence, délais, assurabilité) avant tout engagement,
  - b. Adapter les compétences des opérateurs aux données à traiter,
  - c. Fournir un support technique interne à toute interrogation du personnel,
  - d. Valider les documents entrants par analyse avant utilisation,
  - e. Valider les documents sortants par double lecture et, selon le cas, double signature,
  - f. Formaliser un système d'auto-amélioration interne,
  - g. Canaliser les initiatives individuelles au moyen d'outils informatiques adaptés,
  - h. Assurer la sécurité informatique des données.

## 4 - MOYENS HUMAINS

IDES est dirigée par des cadres techniques expérimentés, dynamiques et rigoureux.

Le personnel se répartit comme suit :

### 🔊 Béton Armé

- **Philippe ENGERBEAUD** responsable du pôle
- **Matthieu GRELAUD** ingénieur
- **Bastien LOIZEAU** ingénieur
- **Frédérique BETIS** technicienne
- **Christophe CHAIGNEAU** chef de projet
- **Khelifa MEHASSOUEL** technicien
- **Florian CHABOT** apprenti ingénieur
- **Alexandre OTTOLINI** apprenti ingénieur

### 📞 Téléphonie

- **Miguel TERRIEN** responsable du pôle
- **Brice RAMINE** chef de projet

### 🔊 Charpente

- **Yohann BOIZIAU** responsable du pôle
- **Sébastien FREMOND** chef de projet
- **Guillaume REVERT** chef de projet
- **Hugo DURILI** technicien

### 🔊 Administration

- **Nadine BRISSEAU**
- **Elodie MICHELON**

## 5 – QUALIFICATIONS PROFESSIONNELLES

IDES est titulaire de certificats de qualification & capacité O.P.Q.I.B.I. Ses qualifications professionnelles sont les suivantes :

Qualifications attribuées jusqu'au 01/12/2029	
1202	<b>Etude de structures béton courantes</b> Ouvrages courants du bâtiment ou des travaux publics, en béton armé ou précontraint, nécessitant des études courantes de stabilité, déformation ou de tenue au feu.
1204 1205	<b>Etude de structures métalliques complexes</b> Structures métalliques dont la complexité des études est déterminée selon - les types d'ouvrages : - bâtiments de toute nature présentant des particularités structurelles, poutres, portiques, caissons, structures tridimensionnelles, de grandes portées (>30m), porte à faux significatifs, volumétrie particulière, géométries complexes... - planchers mixtes (acier béton) avec prise en compte de la dalle du plancher dans le calcul. - ouvrages de génie civil : ouvrages d'art (passerelles, ponts, belvédères, ...), réservoirs, silos, ... - la nature des sollicitations : Séisme (justification par analyse modale, ...), phénomènes climatiques de forte intensité, prise en compte des résultats d'essais en soufflerie ou de simulations numériques, tenue au feu, comportement vibratoire, étude des fréquences et des accélérations, stabilité provisoire. Les études menées prendront en compte les efforts statiques ou dynamiques, l'analyse des déformations à l'aide de logiciels dédiés (3D), aux éléments finis, et/ou aux grands déplacements (analyse non linéaire) ...
1206	<b>Etude de structures bois courantes</b> Ouvrages courants du bâtiment ou des travaux publics constitués d'ossatures en bois massif, lamellé collé ou panneaux, assemblés par boulons, broches, clouage, ... relevant d'une technique d'ossature bois, nécessitant des études courantes, d'assemblage, de stabilité, de déformation, ou de tenue au feu.
1225	<b>Etude en démolition-restauration d'ouvrages</b> Etudes concernant des structures de toutes natures (béton, bois, métal), du bâtiment ou des travaux publics, permettant : D'une part la démolition de structures dans des conditions difficiles d'exécution (fragilité de la structure, restauration partielle, usage de techniques particulières par explosifs, environnement, ...) D'autre part la restauration, confortation, rénovation des structures conservées, reprises en sous-œuvre, ... Nécessitant des études de consolidation, stabilisation, confortement, renforcement, ...
1218	<b>Ingénierie en génie civil et gros-œuvre courants</b> Ouvrages de bâtiments, de technicité courante, constitués de structures en béton, en métal ou bois, employés conjointement ou indépendamment, nécessitant des études courantes de stabilité, déformation ou de tenue au feu. Les prestations couvrent l'ensemble des activités intellectuelles nécessaires pour définir, concevoir, faire réaliser et réceptionner les ouvrages (par exemple une mission de base de maîtrise d'œuvre au sens de la loi MOP).
1230	<b>Etudes sismiques courantes</b> Etudes de structures en béton armé, en métal, en bois, ou mixtes, ne nécessitant pas la prise en compte de l'interaction sol/structure, dont les études sismiques sont déterminées selon : - le type d'ouvrage : bâtiments réguliers au sens des règles parasismiques ou maisons individuelles - le contexte : zonage sismique inférieur ou égal à 4, nature de sols de classes A, B, C, D, et de la topographie régulière. Cette qualification vaut également pour les études de même type relatives à tout bâtiment existant.
1232	<b>Analyse dynamique des structures</b> Structures en béton, en métal ou en bois, employés conjointement ou indépendamment, dont la complexité des études est la détermination des sollicitations ou de l'endommagement sous des actions dynamiques. Les actions dynamiques peuvent être générées par un séisme, une explosion externe ou interne, une chute d'objet ou un choc, le vent, des vibrations provoquées par des équipements ou des hommes (machines tournantes, véhicules, foule, ...) l'action des marées, etc., ... Les études menées prennent en compte éventuellement l'interaction sol-structure, les actions statiques et dynamiques. La détermination des déformations et des sollicitations dans la structure est réalisée à l'aide de logiciels dédiés ou aux éléments finis, selon les méthodes d'analyse modale-spectrale, harmonique ou temporelle, linéaire ou non linéaire.

<b>Qualifications probatoires jusqu'au 01/12/2026</b>	
<b>1203</b>	<p><b>Etude de structures béton complexes</b></p> <p>Structures en béton armé ou précontraint, dont la complexité des études est déterminée selon :</p> <ul style="list-style-type: none"> <li>- les types d'ouvrages : <ul style="list-style-type: none"> <li>- bâtiments de toute nature présentant des particularités structurelles (voiles ou coques minces, grandes portées ou élancements, porte à faux significatifs, volumétrie particulière, ...)</li> <li>- ouvrages de génie civil : ouvrages d'art (ponts, tunnels, barrages, ... à réservoirs, silos, ...)</li> </ul> </li> <li>- la nature des sollicitations : séisme (justification par analyse modale, ...), phénomènes climatiques de forte intensité, tenue au feu, thermiques (dilatation, ...), dynamiques ou vibratoires, stabilité provisoire, chargements intermédiaires.</li> </ul> <p>Les études menées prendront en compte les efforts statiques ou dynamiques, l'analyse de déformations, à l'aide de logiciels ou aux éléments finis.</p>
<b>1207</b>	<p><b>Etude de structures bois complexes</b></p> <p>Structures bois dont la complexité des études est déterminée selon :</p> <ul style="list-style-type: none"> <li>- les types d'ouvrages : <ul style="list-style-type: none"> <li>- bâtiments de toute nature présentant des particularités structurelles, poutres, portiques, caissons, structures tridimensionnelles, de grandes portées (&gt;30m), porte à faux significatifs, volumétrie particulière, géométries complexes, ...</li> <li>- planchers mixtes (acier béton) avec prise en compte de la dalle du plancher dans le calcul.</li> <li>- ouvrages de génie civil : ouvrages d'art (passerelles, ponts, belvédères...), réservoirs, silos, ...</li> </ul> </li> <li>- la nature des sollicitations : Séisme (justification par analyse modale, ...), phénomènes climatiques de forte intensité, prise en compte des résultats d'essais en soufflerie ou de simulations numériques, tenue au feu, comportement vibratoire, étude des fréquences et des accélérations, stabilité provisoire.</li> </ul> <p>Les études menées prendront en compte les efforts statiques ou dynamiques, l'analyse des déformations à l'aide de logiciels dédiés (3D), aux éléments finis, et/ou aux grands déplacements (analyse non linéaire) ...</p>
<b>1219</b>	<p><b>Ingénierie en génie civil et gros œuvre complexes</b></p> <p>Ouvrages de bâtiments, en béton, en métal ou bois, dont la complexité est déterminée selon :</p> <ul style="list-style-type: none"> <li>- les types d'ouvrages : <ul style="list-style-type: none"> <li>- bâtiments impliquant une infrastructure complexe (fondations spéciales, parois, radiers épais, ...)</li> <li>- bâtiments de toute nature présentant des particularités structurelles (grandes portées ou élancements, porte à faux significatif, volumétries particulières, ...)</li> <li>- bâtiments particuliers (IGH, bâtiments historiques, bâtiments à contraintes de service spécifiques, ...)</li> </ul> </li> <li>- la nature des sollicitations : Séisme (justification par analyse modale, ...), phénomènes climatiques de forte intensité, tenue au feu, thermique (dilatation, ...) dynamiques ou vibratoires, stabilité provisoire.</li> </ul> <p>Les prestations couvrent l'ensemble des activités intellectuelles nécessaires pour définir, concevoir, faire réaliser et réceptionner les ouvrages (par exemple une mission de base de maîtrise d'œuvre au sens de la loi MOP).</p>



### Matériel :

- 16 ordinateurs sous Windows 10,
- 4 PC portables,
- 1 serveur sous Windows 2016,
- 2 photocopieurs + scanners numériques A4/A3,
- 1 traceur/scanner A0 couleur,
- 1 imprimante laser couleur A4/A3
- divers matériels de relevé et d'investigations : appareils photos numériques, télémètres laser, pachomètres (Hilti PS20, Elcometer protovale331), scléromètre (SEB-METLAND), mesureur d'épaisseur de matériaux à ultrasons (phynis Delta TT100), hydromètre à bois et autres matériaux (Gann hydromette HT85T)



### Logiciels :

- Office Pro (Word, Excel, Access, ...)
- Logiciels développés en interne
  - DOCUPRO (maîtrise documentaire – traçabilité)
  - BEORG (gestion de l'ensemble des fichiers de travail sur réseau suivant organisation ISO)
- Logiciels techniques
  - Logiciels développés en interne
    - GENOS-WINCOPS (logiciel de structure paramétrable)
    - PROUL (calculs de chemins de roulement),
    - CALAHR, BRIDE, CALBOIS, ASSBOIS, MASSIF (calcul d'éléments), ACCEAU,
    - MCH (métré charpente -> saisie minute et création automatique d'un format Word)
  - ARCHE (descente de charges et modules de calculs)
  - ROBOT – RSA (calcul aux éléments finis)
  - SCENE
  - ACCORD-EXPRESS
  - ADVANCE DESIGN (calcul aux éléments finis)
- Logiciels dessin
  - AUTOCAD
  - TEKLA STRUCTURE
  - REVIT

### LOGEMENTS

#### Résidence « Le Carré du Théâtre »

Construction d'une résidence de 33 logements « Le Carré du Théâtre », La Roche sur Yon (85)



#### Mission

- MOE MOP Base
- EXE Structure

#### Maître d'ouvrage

SCCV Le Carré du Théâtre

#### Architecte / MOE

Pelleau & Associés

#### Montant

3 000 K€HT

*Livré en 2018*

#### Le Village

Construction de logements, de commerces, Le Bourg sous la Roche (85)



#### Mission

- MOE MOP Base
- EXE Structure

#### Maître d'ouvrage

SCCV Delphin Tudeau

#### Architecte / MOE

Pelleau & Associés

#### Montant

5 600 K€HT

*En cours de réalisation*

#### Le CROUS

Construction de 100 logements étudiants, La Roche sur Yon (85)



#### Mission

- EXE Béton Armé

#### Maître d'ouvrage

Oryon

#### Architecte / MOE

Architecture BMP

#### Montant

4 400 K€HT

*Livré en 2018*

### Logements individuels « La Joussemelière »

Construction de 9 logements individuels, Dompierre sur Yon (85)



#### Mission

- MOE MOP Base
- EXE Structure

#### Maître d'ouvrage

Vendée Logement

#### Architecte / MOE

Architecture BMP

#### Montant

800 K€HT

*Livré en 2019*

### Logements MAD

Construction de 8 logements MAD, Moutiers les Mauxfaits (85)



#### Mission

- MOE MOP Base
- EXE Béton Armé

#### Maître d'ouvrage

Vendée Habitat

#### Architecte / MOE

LT Archi

#### Montant

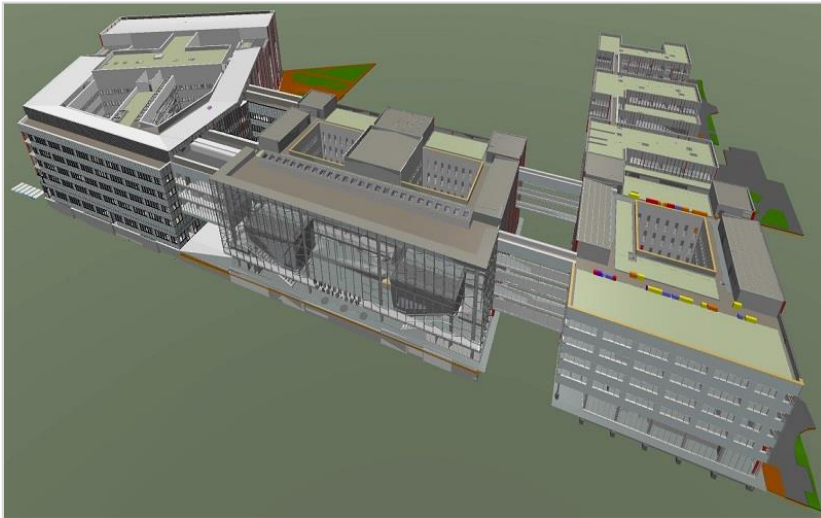
600 K€HT

*Livré en 2019*

## BATIMENTS SCOLAIRES

### Université Paris-Sud

Construction du pôle Biologie – Pharmacie – Chimie (site Métro) – Saclay (91)



#### Mission

- Optimisation
- AP Charpente

#### Maître d'ouvrage

Université Paris Sud

#### Architecte / MOE

BTuA – Groupe 6

#### Montant

240 000 K€HT

*En cours de réalisation*

### ISMP

Construction d'un Institut Supérieur Métiers de la Piscine, La Roche sur Yon (85)



#### Mission

- MOE MOP Base
- EXE Structure

#### Maître d'ouvrage

BTP CFA Vendée

#### Architecte / MOE

Durand Architectes

#### Montant

1 100 K€HT

*Livré en 2020*

### Groupe scolaire

Construction d'un groupe scolaire Jean Roy et André Malraux, La Roche sur Yon (85)



#### Mission

- MOE MOP Base
- DQE Structure

#### Maître d'ouvrage

Mairie La Roche sur Yon

#### Architecte / MOE

Agence AA – Joyau Michel

#### Montant

2 000 K€HT

*En cours de réalisation*

## Collège Paul Langevin

Extension et restructuration, Les Sables d'Olonne (Olonne sur Mer - 85)



### Mission

- MOE MOP Base
- EXE Béton Armé

### Maître d'ouvrage

Conseil général de la Vendée

### Architecte / MOE

Pelleau & Associés

### Montant

4 500 K€HT

*Livré en 2020*

## Groupe scolaire

Construction d'un pôle scolaire, Saint Christophe du Ligneron (85)



### Mission

- MOE MOP Base
- EXE Structure

### Maître d'ouvrage

Mairie Saint Christophe du Ligneron

### Architecte / MOE

Archidici

### Montant

2 400 K€HT

*Livré en 2018*

## Collège

Modernisation partielle de l'externat et aménagement extérieur du collège « Les Colliberts », Saint Michel en l'Herm (85)



### Mission

- MOE MOP Base
- EXE Structure

### Maître d'ouvrage

Département de la Vendée

### Architecte / MOE

Fonteneau Frédéric

### Montant

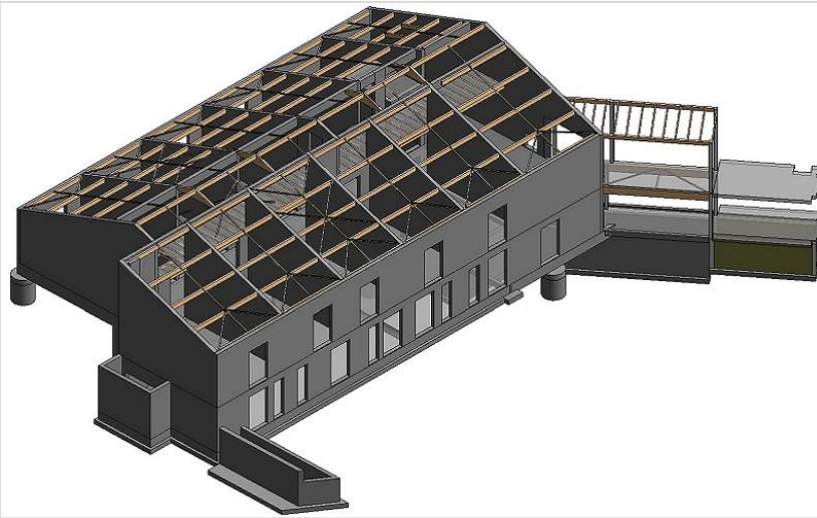
3 700 K€HT

*Etude livrée en 2013*

## Bâtiments hospitaliers

### EHPAD Beauséjour

Construction PASA 9 chambres + divers travaux, Champ Saint Père (85)



#### Mission

- MOE MOP Base
- EXE Structure

#### Maître d'ouvrage

Vendée Habitat

#### Architecte / MOE

Joyau Michel

#### Montant

2 900 K€HT

*En cours de réalisation*

### Résidence Charles Marguerite

Rénovation et extension, Aizenay (85)



#### Mission

- MOE MOP Base
- EXE Structure

#### Maître d'ouvrage

Vendée Logement

#### Architecte / MOE

Pelleau & Associés

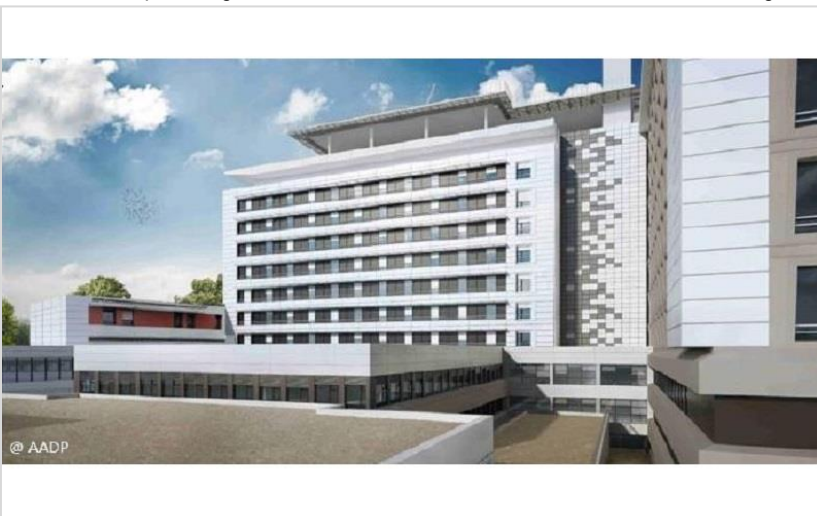
#### Montant

3 700 K€HT

*En cours de réalisation*

### CHD

Plateau technique, imagerie interventionnelle, service d'anesthésie et réaménagement bureaux réanimateurs, La Roche sur Yon (85)



#### Mission

- EXE Béton Armé

#### Maître d'ouvrage

CHD - Vendée

#### Architecte / MOE

TLR Architecture

*En cours de livraison*

## EHPAD Les Pictons

Réhabilitation et mise aux normes, Chaillé les Marais (85)



### Mission

- MOE MOP Base
- DQE Structure

### Maître d'ouvrage

Vendée Habitat

### Architecte / MOE

Architecture BMP

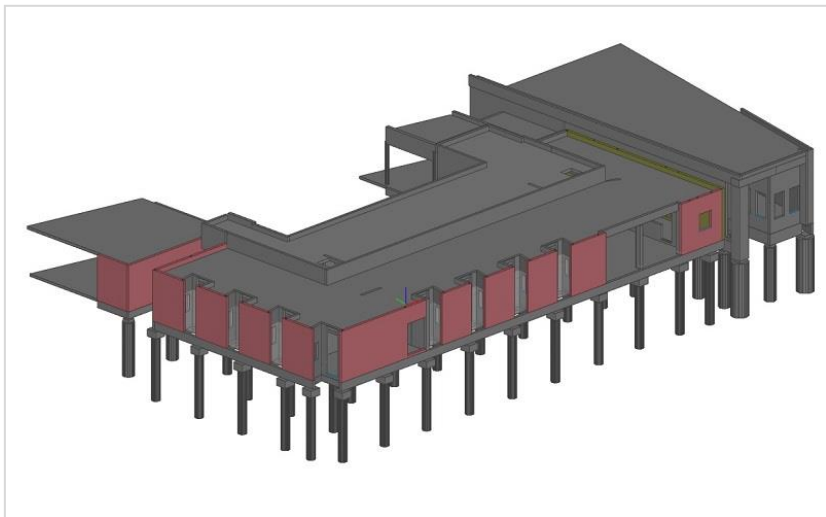
### Montant

3 100 K€HT

*En cours de réalisation*

## MAS Fragonnette

Extension, Les Rives de l'Yon (Saint Florent des Bois - 85)



### Mission

- MOE MOP Base
- EXE Béton Armé

### Maître d'ouvrage

Areams

### Architecte / MOE

Durand Architectes

### Montant

1 100 K€HT

*Livré en 2020*

## EHPAD

Construction d'un EHPAD, La Roche sur Yon (85)



### Mission

- MOE MOP Base
- EXE Structure

### Maître d'ouvrage

CCAS La Roche sur Yon

### Architecte / MOE

S. Alain Architectes & Associés

### Montant

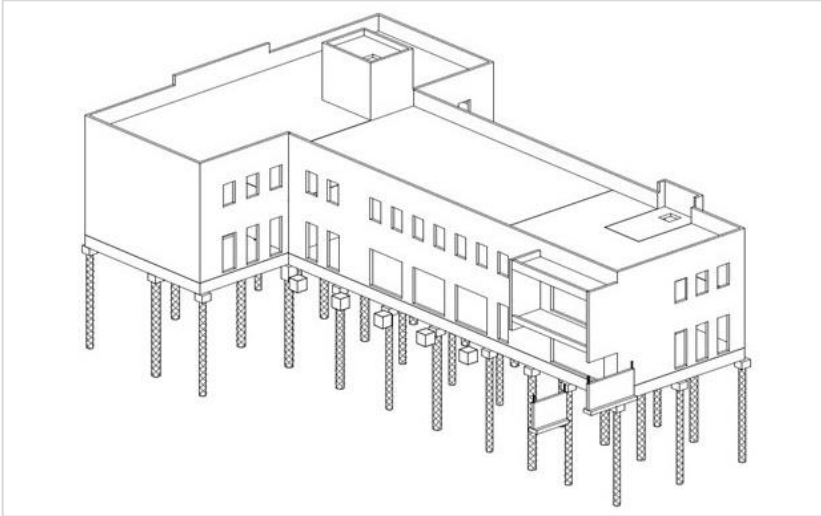
6 400 K€HT

*Livré en 2014*

## BUREAUX

### Polygone

Construction d'un immeuble de bureaux, Dompiere sur Yon (85)



#### Mission

- MOE MOP Base
- EXE Béton Armé

#### Maître d'ouvrage

Polygone

#### Architecte / MOE

Pelleau & Associés

#### Montant

1 400 K€HT

*En cours de réalisation*

### BX Numerimer

Construction de 4 immeubles de bureaux en R+1, Les Sables d'Olonne (Olonne sur Mer - 85)



#### Mission

- MOE MOP Base
- EXE Béton Armé

#### Maître d'ouvrage

Duot Promotion

#### Architecte / MOE

Artha Architecture

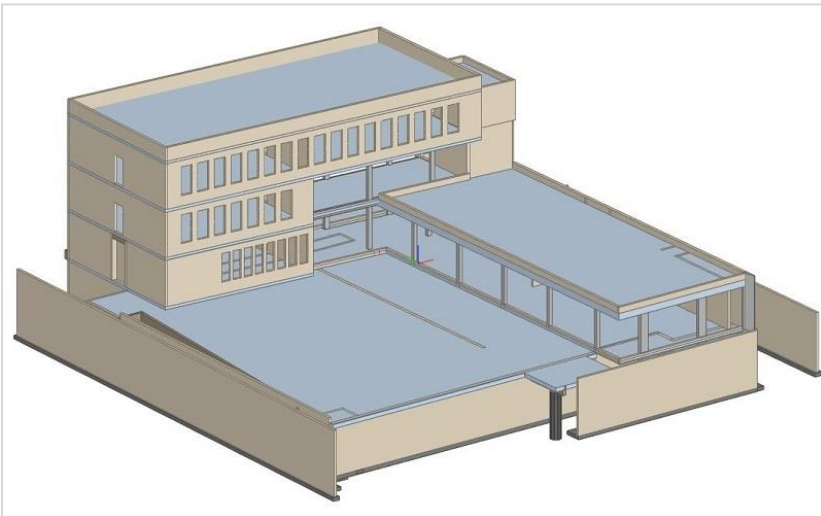
#### Montant

1 200 K€HT

*En cours de livraison*

### Pôle numérique

Extension du pôle numérique, La Roche sur Yon (85)



#### Mission

- MOE MOP Base
- DQE Béton Armé

#### Maître d'ouvrage

La Roche sur Yon Agglomération

#### Architecte / MOE

Architecture BMP

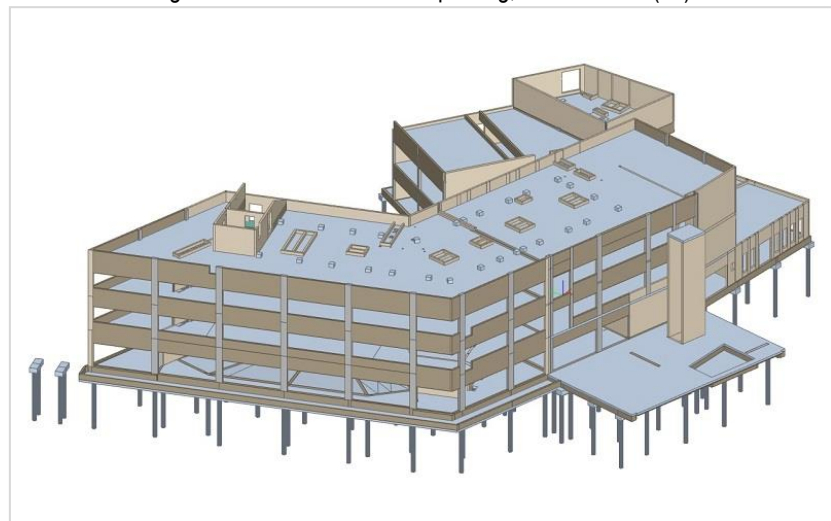
#### Montant

1 600 K€HT

*En cours de livraison*

## K-Line

Extension du siège social et restauration du parking, Les Herbiers (85)



### Mission

- EXE Structure

### Maître d'ouvrage

SCI Du Pont Badaud

### Architecte / MOE

AIA Architectes

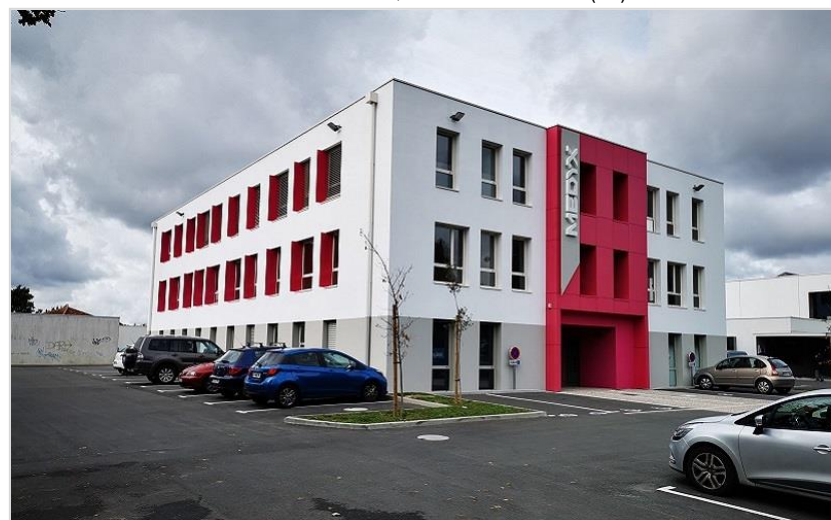
### Montant

16 000 K€HT

Livré en 2019

## Medyx One

Construction d'un immeuble de bureaux, La Roche sur Yon (85)



### Mission

- MOE MOP Base
- EXE Béton Armé

### Maître d'ouvrage

SCCV Medyx

### Architecte / MOE

Pelleau & Associés

### Montant

1 300 K€HT

Livré en 2019

## Maison des communes

Réalisation d'un bâtiment modulaire architecturé à usage principal de bureaux, La Roche sur Yon (85)



### Mission

- MOE MOP Base
- EXE Structure

### Maître d'ouvrage

Centre de Gestion de la Fonction Publique territoriale de la Vendée

### Architecte / MOE

Pelleau & Associés

### Montant

1 000 K€HT

Livré en 2019

## Bâtiments commerciaux

### Dynapôle

Construction de 4 cellules commerciales, Montaigu Vendée (Montaigu - 85)



#### Mission

- AP Béton Armé
- EXE Structure

#### Maître d'ouvrage

SARL Jill'RC

#### Architecte / MOE

Pelleau & Associés

Livré en 2020

### Intersport

Extension de l'espace de ventes, Les Herbiers (85)



#### Mission

- AP Structure
- EXE Béton Armé

#### Maître d'ouvrage

SCI La Bignonerie

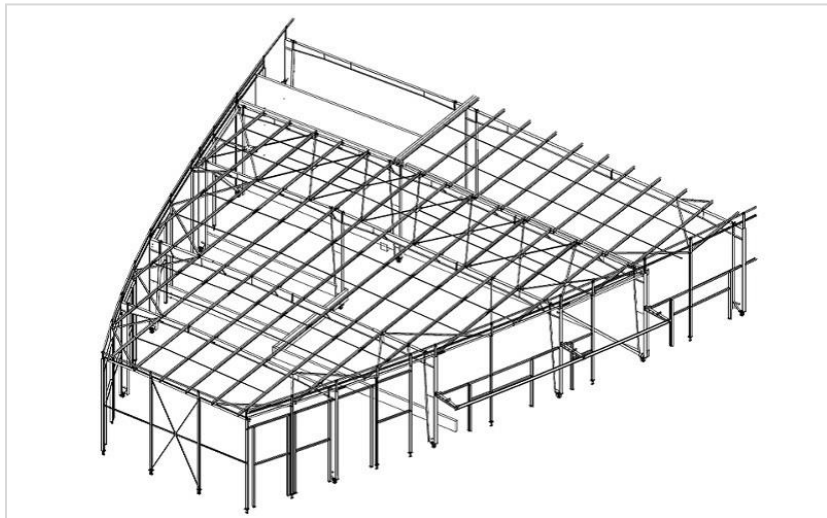
#### Architecte / MOE

Essor Ingénierie

Livré en 2019

### Les Effamiers

Construction de cellules commerciales de 8 200 m<sup>2</sup>, « Les Effamiers », Soyaux (16)



#### Mission

- EXE Charpente

#### Maître d'ouvrage

SCBSM

#### Architecte / MOE

Sarl Cobi Engineering

Livré en 2016

## Concession automobile

Construction d'une concession automobile Citroën et Maserati, Moulleron le Captif (85)



### Mission

- EXE Béton Armé

### Maître d'ouvrage

A. Guenant et Compagnie

### Architecte / MOE

Axe Architecture

Livré en 2015

## Espace anjou

Rénovation et extension du centre commercial « Espace Anjou », Angers (49)



### Mission

- Diagnostic
- AP + EXE Structure

### Maître d'ouvrage

Syndicat de copropriété du centre commercial  
Espace Anjou

### Architecte / MOE

Au4g Architectes + First Engineering

### Montant

9 200 k€ HT

Livré en 2014

## Magasin Super U

Construction d'un magasin Super U, Jard sur Mer (85)



### Mission

- AP Structure
- EXE Béton Armé

### Maître d'ouvrage

SCI La Perpoise

### Architecte / MOE

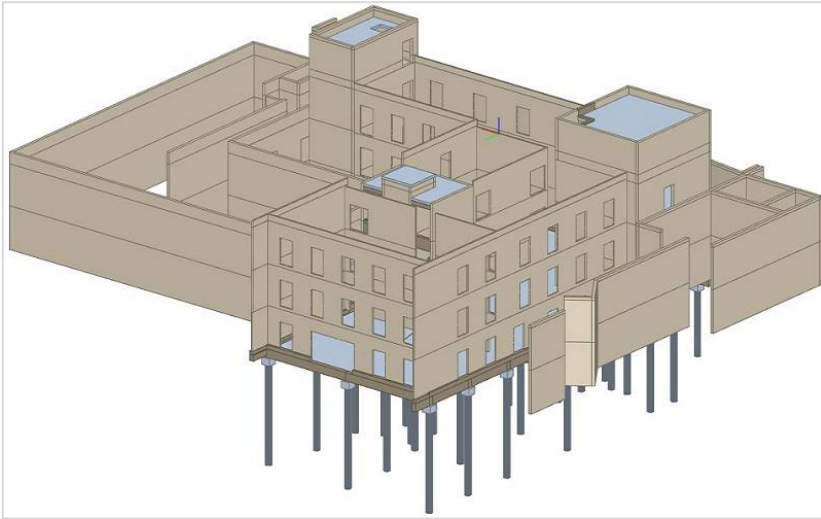
Alpha Architecture Océan + First Engineering

Livré en 2013

## BATIMENTS INDUSTRIELS ET ASSIMILES

### UAB

Extension et restructuration du site, La Ferrière (85)



#### Mission

- MOE MOP Base
- EXE Structure

#### Maître d'ouvrage

UAB

#### Architecte / MOE

Triade

#### Montant

12 500 K€HT

*En cours de réalisation*

### Beneteau

Extension et restructuration de l'unité de production, Saint Gilles Croix de Vie (85)



#### Mission

- AP + EXE Structure

#### Maître d'ouvrage

SPBI

#### Architecte / MOE

LT Archi

*En cours de livraison*

### Tram 9

Construction du futur site de maintenance et de remisage du tramway Tram 9, Orly (94)



#### Mission

- Optimisation + EXE Charpente

#### Maître d'ouvrage

Syndicat des transports d'Ile de France

#### Architecte / MOE

Jacques Ferrier Architecture

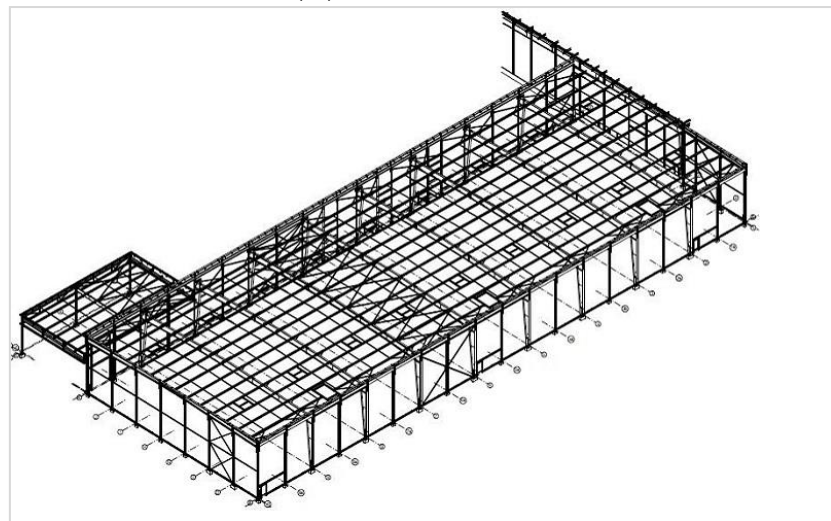
#### Montant

404 000 K€HT

*En cours de réalisation*

### Pollina

Extension d'un atelier, Luçon (85)



#### Mission

- MOE MOP Base
- EXE Structure

#### Maître d'ouvrage

Pollina

#### Architecte / MOE

Dugast Olivier

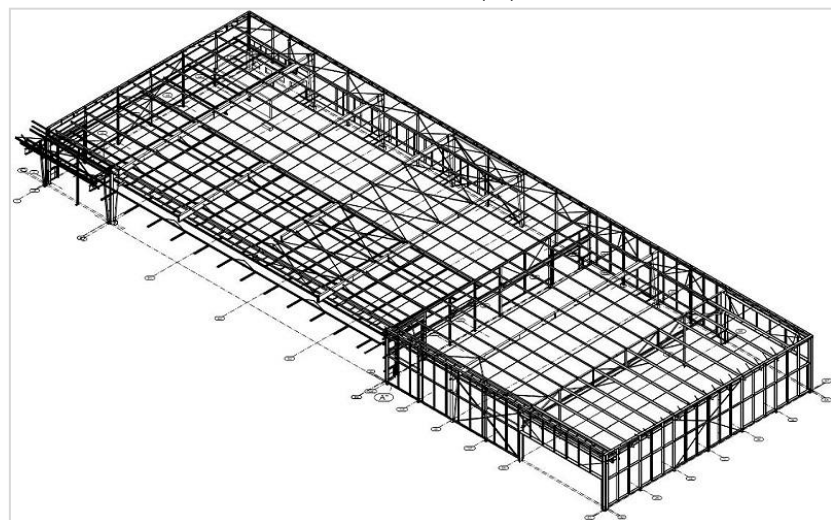
#### Montant

2 700 K€HT

*Livré en 2020*

### Prima 3

Extension d'un bâtiment industriel, Les Herbiers (85)



#### Mission

- MOE MOP Base
- EXE Structure

#### Maître d'ouvrage

Prima

#### Architecte / MOE

Triade - DGA

#### Montant

5 400 K€HT

*Livré en 2018*

### Bredial

Extension et réaménagement de l'unité de fabrication de salades composées, Plabennec (29)



#### Mission

- AP Structure
- EXE Béton Armé

#### Maître d'ouvrage

Bredial

#### Architecte / MOE

Essor Ingénierie

*Livré en 2018*

## SPORTS / MULTI ACCUEIL / LOISIRS

### Métro – Ligne B

Gros œuvre et aménagement intérieur de la station Beaulieu Université, Rennes (35)



#### Mission

- EXE Charpente

#### Maître d'ouvrage

Rennes Métropole

#### Architecte / MOE

Anthracite et Alexandre & Massinon Architectes /  
Egis Rail

#### Montant

10 000 K€HT

*En cours de réalisation*

### Salle socio-culturelle

Construction d'une salle socio-culturelle, Coëx (85)



#### Mission

- MOE MOP Base
- EXE Structure

#### Maître d'ouvrage

Mairie Coëx

#### Architecte / MOE

Pelleau & Associés

#### Montant

1 300 K€HT

*Livré en 2019*

### Complexe aquatique

Construction d'un complexe aquatique, Saint Gilles Croix de Vie (85)



#### Mission

- Optimisation + EXE Béton Armé

#### Maître d'ouvrage

Communauté de communes du pays de Saint  
Gilles

#### Architecte / MOE

Agence BLP

#### Montant

11 200 K€HT

*Livré en 2017*

## Salle polyvalente

Restructuration et extension, Saint Germain de Princay (85)



### Mission

- Diagnostic
- MOE MOP Base
- EXE Structure

### Maître d'ouvrage

Mairie Saint Germain de Princay

### Architecte / MOE

DGA

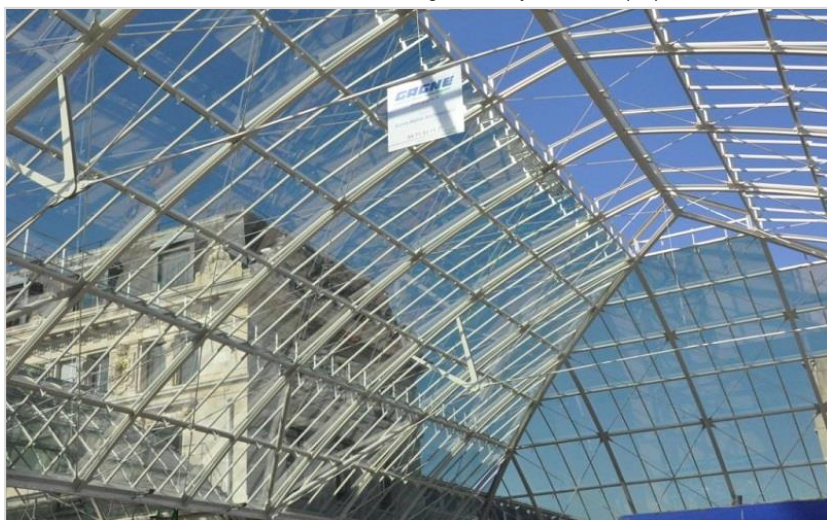
### Montant

1 100 K€HT

Livré en 2017

## Halles vitrées

Construction de deux halles vitrées dans la gare de Lyon, Paris (75)



### Mission

- EXE Charpente

### Maître d'ouvrage

Gare & Connexions

### Architecte / MOE

Atelier d'Architecture Gares & Connexions

### Montant

27 000 k€ HT

Livré en 2012

## Fond Régional d'Art Contemporain (FRAC)

Construction du FRAC de Bretagne, Rennes (35)



### Mission

- EXE Charpente

### Maître d'ouvrage

Région de Bretagne

### Architecte / MOE

Odile Decq – Benoît Cornette

### Montant

12 000 K€HT

Livré en 2012

## GENIE CIVIL

### Estacade Vendée Globe :

Réaménagement de la place du Vendée Globe, Les Sables d'Olonne (85)



#### Mission

- EXE Structure

#### Maître d'ouvrage

Les Sables d'Olonne Agglomération

#### Architecte / MOE

Blanchet Sophie

Livré en 2020

### Pont du Gabut

Réhabilitation du Pont Scherzer du Gabut, La Rochelle (17)



#### Mission

- EXE Charpente

#### Maître d'ouvrage

Mairie La Rochelle

#### Architecte / MOE

ArtCad

Livré en 2020

### Passerelles

Construction de quatre passerelles sur les secteurs plaisance et armorique, Rennes (35)



#### Mission

- EXE Charpente

#### Maître d'ouvrage

Mairie Rennes

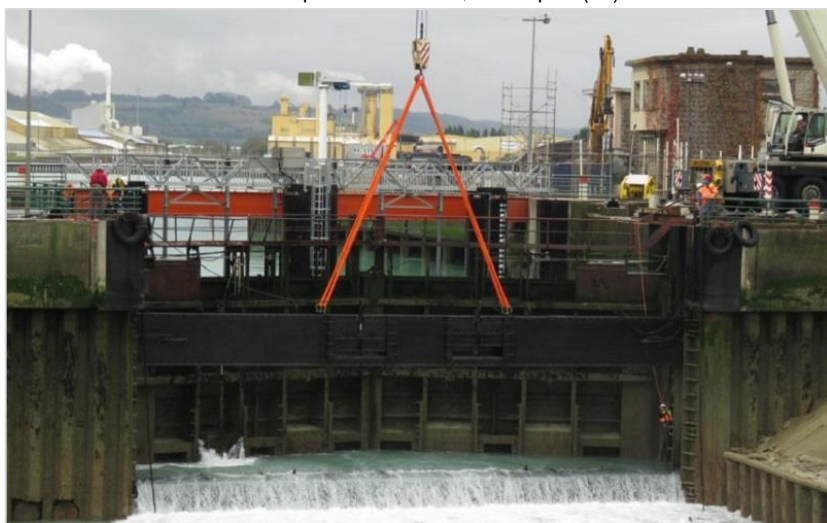
#### Architecte / MOE

Artélia

Livré en 2020

## Port

Travaux de réhabilitation de la porte de l'écluse, Le Tréport (76)



### Mission

- EXE Charpente

### Maître d'ouvrage

CCI Littoral Normand Picard

### Architecte / MOE

ISM Ingénierie – Safege

### Montant

3 300 K€HT

Livré en 2017

## Port de Roze

Aménagement du Port de Roze, Saint Malo de Guersac (44)



### Mission

- EXE Charpente

### Maître d'ouvrage

Carene Saint Nazaire Agglomération

### Architecte / MOE

Coloco

Livré en 2020

## Serre zoo de Vincennes

Rénovation du parc zoologique, serre Guyane - Madagascar, Paris 12<sup>ème</sup> (75)



### Mission

- Dimensionnement de la serre Guyane - Madagascar

### Maître d'ouvrage

Chrysalis

### Architecte / MOE

AJOA – BtuA – Synthèse Architecture – Architecte scénographe El Hassani & Keller

### Montant

106 000 k€ HT

Livré en 2014

## DIAGNOSTIC

### Lycée Saint François d'Assise

Diagnostic de 8500 m<sup>2</sup> de plancher, La Roche sur Yon (85)



#### Maître d'ouvrage

Oryon

### M. Bricolage – Les Flaneries

Diagnostic, La Roche sur Yon (85)



#### Maître d'ouvrage

SA Les Flâneries

### Ancienne salorge

Diagnostic structure de l'ancienne salorge, L'Ile d'Olonne (85)



#### Maître d'ouvrage

Mairie de L'Ile d'Olonne

Relevé scan 3D

## Réseau FREE MOBILE

Départements 17-31-33-37-40-41-35-76



### Mission

- Etudes structures pour le déploiement du réseau téléphonie mobile FREE

### Maître d'ouvrage

Free Mobile

## Réseau BOUYGUES TELECOM

Départements 17-33-40-44-49-56



### Mission

- Etudes structures pour le déploiement réseau

### Maître d'ouvrage

Bouygues Telecom

## Réseau CROZON

Départements 17-22-86



### Mission

- Etudes structures pour le déploiement réseau

### Maître d'ouvrage

Sfr – Bouygues Telecom

## Réseau ORANGE

Départements 29-37-44-49-76



### Mission

- Etudes structures pour le déploiement réseau

### Maître d'ouvrage

Orange

LOGEMENTS.....	26
BATIMENTS SCOLAIRES .....	27
HOSPITALIER – MAISONS DE RETRAITE.....	28
BUREAUX.....	29
BATIMENTS COMMERCIAUX.....	30
BATIMENTS INDUSTRIELS ET ASSIMILES, LOGISTIQUES.....	31
SPORTS / MULTI ACCUEIL / LOISIRS .....	32
OUVRAGES FONCTIONNELS MAJEURS.....	32
PASSERELLES – PONTONS – AUTRES OUVRAGES .....	33
TELEPHONIE.....	33

<b>BATIMENTS</b>					
Etude	Type de travaux	Mission	Architecte	Surface	Année
<b>LOGEMENTS</b>					
Le Village Logements, commerces 85 - LE BOURG SOUS LA ROCHE	Neuf	MOP Base + EXE Structure	PELLEAU & ASSOCIES LA ROCHE SUR YON	6100 m²	En cours
Résidence EDENA 85 - ST GILLES CROIX DE Vie	Neuf	MOP Base + DQE Structure	LT ARCHI ST GILLES CROIX DE VIE	54 logts	En cours
Résidence La Croix Blanche 85 - LE CHATEAU D'OLONNE	Neuf	AP Structure EXE BA	PAD LES SABLES D'OLONNE	5819 m²	En cours
Logements locatifs + logements en accession 35 - RENNES	Neuf	MOP Base BA	TITAN NANTES	50 logts	En cours
Logements sociaux 44 - ST ANDRE DES EAUX	Neuf	MOP Base + EXE BA	TITAN NANTES	20 logts	En cours
Logements individuels 85 - DOMPIERRE SUR YON	Neuf	MOP Base + EXE Structure	ARCHITECTURE BMP LA ROCHE SUR YON	9 logts	2019
Carré du Théâtre - TR3 85 - LA ROCHE SUR YON	Neuf	MOP Base + EXE Structure	PELLEAU & ASSOCIES LA ROCHE SUR YON	33 logts	2018
CROUS 85 - LA ROCHE SUR YON	Neuf	EXE BA	ARCHITECTURE BMP LA ROCHE SUR YON	100 logts	2018
Propriété JAUD 85 - LA ROCHE SUR YON	Réhabilitation et extension d'une maison d'habitation	MOP Base + EXE Structure	PELLEAU & ASSOCIESLA ROCHE SUR YON	-	2018
Logements locatifs sociaux 85 - LE BOUPERE	Neuf	MOP Base + EXE Structure	DURAND ARCHITECTES LA ROCHE SUR YON	9 logts	2018
Résidence l'Olympe 85 - ST GILLES CROIX DE VIE	Neuf	MOP Base + EXE Structure	LT ARCHI ST GILLES CROIX DE VIE	10 logts	2018
Le Chais Retaillau Logements, commerces 85 - MORTAGNE SUR SEVRE	Neuf	MOP Base + DQE Structure	PVA CHOLET	26 logts	2016
Logements locatifs sociaux 85 - LA ROCHE SUR YON	Neuf	MOP Base + EXE Structure	LIGNES & ARCHITECTURES CAEN	14 logts	2016
Logements sociaux "Les Prêles" 85 - ST JEAN DE MONTS	Neuf	MOP Base + EXE Structure	M. FONTENEAU LES HERBIERS	2290 m² 30 logts	2015
Le Carré du Théâtre Logements collectifs 85 - LA ROCHE SUR YON	Neuf	MOP Base + EXE Structure	PELLEAU & ASSOCIES LA ROCHE SUR YON	22 logts	2015

Etude	Type de travaux	Mission	Architecte	Surface	Année
<b>BATIMENTS SCOLAIRES</b>					
Université Paris-Sud 91 - SACLAY	Construction du pôle Biologie – Pharmacie – Chimie	Optimisation + AP CH	BTuA PARIS GROUPE 6 PARIS	74 000 m²	En cours
Collège Puy Chabot 85 - LE POIRE SUR VIE	Restructuration et extension du bâtiment R et création d'une entrée via le bâtiment B	EXE BA	MÛRISSERIE PARENT RACHDI NANTES	-	En cours
Lycée Ste Marie 85 - CHANTONNAY	Construction d'un amphithéâtre	MOP Base + DQE BA	PELLEAU & ASSOCIES LA ROCHE SUR YON	-	En cours
Collège St Pierre 85 - ESSARTS EN BOCAGE	Rénovation	MOP Base + EXE Structure	PELLEAU & ASSOCIES LA ROCHE SUR YON	R : 1500 m² E : 150 m²	2020
Groupe scolaire 85 - LA ROCHE SUR YON	Construction d'un groupe scolaire Jean Roy et André Malraux	MOP Base + DQE Structure	AA - MICHEL JOYAU MONTAIGU VENDEE	-	En cours
ESAT - EA 85 - LA GUYONNIERE	Restructuration et extension	MOP Base + DQE Structure	DGA LES HERBIERS	-	En cours
Collège Paul Langevin 85 - OLONNE SUR MER	Extension et Reconstruction	MOP Base + EXE Structure	PELLEAU & ASSOCIES LA ROCHE SUR YON	E.: 1500 m² R : 800 m²	2020
Groupe scolaire 85 - ST CHRISTOPHE DU LIGNERON	Construction	MOP Base + EXE Structure	ARCHIDICI LA ROCHE SUR YON	2300 m²	2018
Collège St Joseph 85 - CHANTONNAY	Restructuration et extension du service restauration	AP + EXE BA	DGA LES HERBIERS	-	2018
SIPFP 85 - LA ROCHE SUR YON	Construction	MOP Base + EXE Structure	DURAND ARCHITECTES LA ROCHE SUR YON	-	2018
IME 85 - AIZENAY	Construction	MOP Base + DQE Structure EXE CH	DURAND ARCHITECTES LA ROCHE SUR YON	-	2017
Ilôt mairie - école 85 - FOUGERE	Réaménagement de l'ilôt mairie - école	MOP Base + EXE Structure	DGA LES HERBIERS	-	2017
CENTRALESUPELEC 91 - GIF SUR YVETTE	Opération Plan Campus Etudes de verrières	EXE CH	GIGON / GUYER ZURICH SYNTHESE ARCHITECTURE ARCEUIL	-	2016
ITEP 85 - BELLEVILLE SUR VIE	Construction d'un institut thérapeutique éducatif et pédagogique (ITEP)	MOP Base + EXE Structure	DMT NANTES	1060 m²	2015
Bâtiment universitaire - ESPE 85 - LA ROCHE SUR YON	Construction d'un bâtiment universitaire - Démarche HQE	MOP Base + EXE Structure	PELLEAU & ASSOCIES LA ROCHE SUR YON	1030 m²	2014

Etude	Type de travaux	Mission	Architecte	Surface	Année
<b>HOSPITALIER – MAISONS DE RETRAITE</b>					
EHPAD "Coteaux de l'Yon" 85 - LES RIVES DE L'YON	Construction d'une résidence autonomie de 14 places	MOP Base + DQE BA	DURAND ARCHITECTES LA ROCHE SUR YON	-	En cours
CHD 85 - LA ROCHE SUR YON	Plateau technique cardiologie	EXE BA	TLR ARCHITECTURE BORDEAUX	-	En cours
EHPAD Ste Anne 85 - LES LUCS SUR BOULOGNE	Réfection de la couverture acier du bâtiment C	MOP Base CH	MCB OLONNE SUR MER	-	En cours
Résidence Charles Marguerite 85 - AIZENAY	Rénovation et extension	MOP Base + EXE Structure	PELLEAU & ASSOCIES LA ROCHE SUR YON	-	En cours
EHPAD Beauséjour 85 - CHAMP ST PÈRE	Construction PASA 9 chambres + divers travaux	MOP Base + EXE Structure	M. JOYAU MONTAIGU	-	En cours
MAS La Fragonnette 85 - LES RIVES DE L'YON	Extension de la MAS "La Fragonnette"	MOP Base + EXE BA	DURAND ARCHITECTES LA ROCHE SUR YON	-	2020
Hôpital 76 - FAYE L'ABESSE	Réalisation du nouvel hôpital	EXE CH	BOUYGUES BATIMENT MERIGNAC	-	2017
EHPAD 49 - LA POMMERAYE	Construction	EXE BA	FREDERIC ROLLAND & ASSOCIES ANGERS	127 lits	2017
Centre hospitalier 56 - VANNES	Restructuration et extension du laboratoire de biologie	OPT CH	DDL ARCHITECTES LORIENT	-	2016
Hôpital Haute pierre 67 - STRASBOURG	Construction d'un plateau médico technique locomoteur et de l'institut régional du cancer	OPT CH	GROUPE-6 PARIS INGEROP (Conseil et ingénierie)	-	2014
EHPAD Paul Bouhier 85 - AIGUILLON SUR MER	Construction d'un pôle d'activité et de soins adaptés et d'une unité de 14 chambres	DIAG + MOP Base + EXE BA	DMT LA ROCHE SUR YON	-	2014
EHPAD Les Humeaux 85 - BOURNEZEAU	Réaménagement des services communs, aménagement d'un PASA 12 places	MOP Base + EXE BA	PELLEAU & ASSOCIES LA ROCHE SUR YON	3850 m²	2014
Résidence Sainte Anne 85 - LES LUCS SUR BOULOGNE	Réhabilitation et extension	MOP Base + EXE BA	DMT LA ROCHE SUR YON	7455 m²	2014
EHPAD 85- LA ROCHE SUR YON	Construction - Démarche HQE	MOP Base + EXE Structure	S. ALAIN ARCHITECTES & ASSOCIES LA ROCHE SUR YON	4095 m² 80 lits	2013
Résidence La Moulinotte 85 - ST HILAIRE DES LOGES	Extension et Réhabilitation - Démarche HQE	MOP Base + EXE Structure	DMT LA ROCHE SUR YON	Total : 5661.98 m² 93 lits	2013

Etude	Type de travaux	Mission	Architecte	Surface	Année
<b>BUREAUX</b>					
Bourse du travail 85 - LA ROCHE SUR YON	Restructuration et extension	DIAG + MOP Base + DQE Structure	AA - JOYAU MONTAIGU VENDEE	-	En cours
BX NUMERIMER 85 - OLONNE SUR MER	Construction de 4 immeubles de bureaux en R+1	MOP Base + EXE BA	ARTHA ARCHITECTURE NANTES	1 345 m²	En cours
Pôle numérique 49 - CHOLET	Construction d'un immeuble de bureaux	MOP Base BA	ESSOR INGENIERIE CHOLET	1 500 m²	En cours
DGSA 85 - LES RIVES DE L'YON	Construction des locaux de la future DGSA	MOP Base + DQE BA	DURAND ARCHITECTES LA ROCHE SUR YON	-	En cours
Pôle numérique 85 - LA ROCHE SUR YON	Construction de l'extension du pôle numérique	MOP Base + DQE BA	ARCHITECTURE BMP LA ROCHE SUR YON	1100 m²	En cours
Hôtel de Ville et d'Agglomération 85 - LA ROCHE SUR YON	Réaménagement des étages de la Poste	MOP Base + DQE Structure	DIRECTION DES BATIMENTS LA ROCHE SUR YON	-	2019
Communauté de communes 85 - LA VERRIE	Restructuration et extension des bureaux	MOP Base + EXE Structure	AAC RIGOLAGE LA ROCHE SUR YON	-	2019
K-Line 85 - LES HERBIERS	Extension du siège social et restauration du parking	EXE Structure	AIA ARCHITECTES ST HERBLAIN	4 500 m²	2019
PERFORMANCE INFO 85 - LA ROCHE SUR YON	Extension, surélévation et aménagement de bureaux	AP + EXE Structures	6K LA ROCHE SUR YON	-	2018
Mairie 85 - AUBIGNY	Réhabilitation et extension	MOP Base + EXE Structure	ARCHITECTURE BMP LA ROCHE SUR YON	533 m²	2018
VICLAU 85 - AIZENAY	Construction de quais de transit et de bureaux	AP + EXE BA	DGA LES HERBIERS	-	2017
Immeuble 85 - LA CHÂTAIGNERAIE	Réhabilitation d'un immeuble en maison de services	MOP Base + EXE Structure	DGA LES HERBIERS	-	2017
Chantier naval 85 - LES SABLES D'OLONNE	Restructuration des halls d'armement de la Cabaude	AP + EXE BA	MRS ARSENE HENRY & TRIAUD BRUGES	9300 m²	2014
CPAM 85 - LA ROCHE SUR YON	Construction du siège social de la CPAM - RT2012	AP + EXE BA	IN SITU NANTES	2585 m²	2013
URSSAF 85 - LA ROCHE SUR YON	Construction du siège social de l'URSSAF - Certifié NF tertiaire associé au label BBC	AP + EXE BA	IN SITU NANTES	3850 m²	2013

Etude	Type de travaux	Mission	Architecte	Surface	Année
<b>BATIMENTS COMMERCIAUX</b>					
Super U 85 - POUZAUGES	Construction d'un parking aérien	AP Structure	PVA CHOLET	-	En cours
Migaud 85 - DOMPIERRE SUR YON	Construction d'une concession Migaud	AP Structure EXE BA	ESSOR INGENIERIE CHOLET	-	En cours
Blanchisserie 49 - BEAUPREAU	Construction	AP Structure EXE BA	ESSOR INGENIERIE CHOLET	-	2018
GEMO 85 - LA ROCHE SUR YON	Extension	AP Structure EXE BA	ESSOR INGENIERIE CHOLET	-	2018
SUPER U 85 - ST GILLES CROIX DE VIE	Extension réserves	AP BA EXE Structure	ESSOR INGENIERIE CHOLET	-	2018
Concession OPEL 35 - ST GREGOIRE	Construction	AP Structure EXE BA	ESSOR INGENIERIE CHOLET	-	2017
Pharmacie 85 - LE POIRE SUR VIE	Construction	AP + EXE BA	-	-	2017
Pharmacie 85 - POUZAUGES	Construction	AP CH EXE Structure	ALP MOUTIERS LES MAUXFAITS	-	2017
CENTRAKOR 44 - LEGE	Extension	AP + EXE BA	ESSOR INGENIERIE CHOLET	-	2017
E. LECLERC44 - ORVAULT	Restructuration du centre commercial	AP + EXE BA	BRUNERIE & IRISSOUALBI	-	2016
Les Effamiers 16 - SOYAU	Construction de cellules commerciales	EXE CH	SARL COBI ENGINEERING LANVALLAY	8200 m²	2016
CITROEN - MASERATI 85 - MOUILLERON LE CAPTIF	Construction d'une concession automobile	EXE BA	AXE ARCHITECTURE VERT ST DENIS	5260 m²	2015
SUPER U 45 - BEAUNE LA ROLANDE	Extension	AP Structure EXE BA	ESSOR INGENIERIE CHOLET	601.5 m²	2015
ESPACE ANJOU 49 - ANGERS	Rénovation et extension du centre commercial	DIAG + AP + EXE Structure	ESSOR INGENIERIE CHOLET	5000 m²	2014
U-TECHNO et BAZARLAND 85 - LA TRANCHE SUR MER	Restructuration d'un centre commercial et extension	AP + EXE Structure	ESSOR INGENIERIE CHOLET	1135 m²	2014

Etude	Type de travaux	Mission	Architecte	Surface	Année
<b>BATIMENTS INDUSTRIELS ET ASSIMILES, LOGISTIQUES</b>					
UAB 85 - LA FERRIERE	Extension et restructuration du site	MOP Base + EXE Structure	TRIADE THOUARS	-	En cours
Beneteau 85 - ST GILLES CROIX DE VIE	Extension et restructuration de l'unité de production	AP + EXE Structure	TIBERGHIE LANGLAIS ST GILLES CROIX DE VIE	-	En cours
Tram 9 94 - ORLY	Construction du futur site de maintenance et de remisage du tramway Tram 9	Optimisation + EXE CH	JACQUES FERRIER ARCHITECTURE PARIS	-	En cours
Abattoir 29 - LE FAOU	Construction	MOP Base + DQE Structure	KASO VANNES	-	En cours
PRIMA 3 85 - LES HERBIERS	Extension d'un bâtiment industriel	MOP Base + EXE Structure	TRIADE THOUARS DGA LES HERBIERS	-	2018
Carrosserie HERAUD 85 - MONTAIGU	Construction d'un atelier de carrosserie	EXE BA	M. RIGOLAGE LA ROCHE SUR YON	-	2018
Bredial 29 - PLABENNEC	Extension et réaménagement de l'unité de fabrication de salades composées	AP Structure EXE BA	ESSOR INGENIERIE CHOLET	-	2018
Garlahy 44 - LA TURBALLE	Extension d'un bâtiment de stockage	MOP Base + EXE Structure	ESSOR INGENIERIE SPECIALISEE ST HERBLAIN	-	2018
VICLAU 85 - AIZENAY	Construction de quais de transit et de bureaux	AP + EXE BA	DGA LES HERBIERS	-	2017
GENDREAU 85 - ST GILLES CROIX DE VIE	Modification partielle de la couverture	AP Structure EXE BA	CECIA INGENIERIEPOITIERS	-	2017
Cetex du Bêle 44 - NANTES	Extension Cetex du Bêle	DIAG + MOP Base + EXE Structure	M. JOYAU MONTAIGU	3000 m²	2017
Crée 17 - LA ROCHELLE	Construction d'une tour à glace	AP CH	ESSOR INGENIERIE SPECIALISEE ST HERBLAIN	-	2017
ORVIA 85 - ST HILAIRE DE LOULAY	Construction d'un couvoir	AP Structure EXE BA	M. POGU MONTAIGU O2C VERTOU	4200 m²	2017
MITSUBISHI 85 - MOUILLERON LE CAPTIF	Construction d'un hall d'exposition	AP + EXE BA	BOUISSET ARCHITECTE LA ROCHE SUR YON	-	2016
CNB - BDX 3 33 - BORDEAUX	Construction d'un bâtiment BDX 3	AP + EXE BA	BERI 21 ST GILLES CROIX DE VIE	-	2016

Etude	Type de travaux	Mission	Architecte	Surface	Année
<b>SPORTS / MULTI ACCUEIL / LOISIRS</b>					
Salle de gymnastique 85 - MOUTIERS LES MAUXFAITS	Construction	MOP Base + DQE Structure	PELLEAU & ASSOCIES LA ROCHE SUR YON	1740 m²	En cours
Salle de sports de Largeteau 85 - POUZAugES	Rénovation	DIAG + MOP Base + EXE Structure	DGA LES HERBIERS	-	En cours
Parvis des halles 85 - LA ROCHE SUR YON	Réhabilitation	EXE Structures	LANCEREAU & MEYNIEL POITIERS	-	En cours
Salle St Pierre 85 - LE GIVRE	Réhabilitation	MOP Base + EXE Structure	PELLEAU & ASSOCIES LA ROCHE SUR YON	-	2019
Pôle enfance jeunesse 85 - LA FERRIERE	Construction	MOP Base + EXE Structure	PELLEAU & ASSOCIES LA ROCHE SUR YON	1093 m²	2019
Salle de sports 85 - ANTIGNY	Rénovation et extension	MOP Base + EXE Structure	DGA LES HERBIERS	1065 m²	2019
Salle de basket 85 - LA ROCHE SUR YON	Réhabilitation de la halle A en salle de basket	MOP Base + DQE Structure	DGA LES HERBIERS	-	2018
Salle socio-culturelle 85 - COËX	Construction	MOP Base + EXE Structure	PELLEAU & ASSOCIES LA ROCHE SUR YON	800 m²	2018
Salle polyvalente 85 - ST GERMAIN DE PRINCAY	Restructuration et extension	DIAG + MOP Base + EXE Structure	DGA LES HERBIERS	1867 m²	2017
FINFARINE 85 - LE POIROUX	Construction	AP + EXE BA	MME BERNARD LA MOTHE ACHARD	-	2017
Complexe aquatique 85 - ST HILAIRE DE RIEZ	Construction	Optimisation + EXE BA	AGENCE BLP BORDEAUX	2889 m²	2017
Salle de sports 85 - LA CHAPELLE ACHARD	Construction d'une salle de sports	MOP Base + EXE Structure	M. MICHOT RENNES	1900 m²	2016
Maison de quartier Pont Morineau 85 - LA ROCHE SUR YON	Construction	MOP Base + EXE Structure	PELLEAU & ASSOCIES LA ROCHE SUR YON	878 m²	2016
Pôle enfance jeunesse et culture 85 - ST FLORENT DES BOIS	Construction	DIAG + MOP Base + EXE Structure	M. FONTENEAU LES HERBIERS	575 m²	2014
Médiathèque 85 - LE POIRE SUR VIE	Construction	MOP Base + EXE Structure	PELLEAU & ASSOCIES LA ROCHE SUR YON	600 m²	2014
<b>OUVRAGES FONCTIONNELS MAJEURS</b>					
Méto - Ligne B 35 - RENNES	Gros œuvre et aménagement intérieur de la station Beaulieu Université	EXE CH	Groupeement de maîtrise d'œuvre EGIS RAIL RENNES	-	En cours
Serre Madagascar - Guyane Zoo de Vincennes 75 - PARIS	Rénovation du Parc zoologique	AP + EXE CH	BTuA PARIS	22185 m²	2014
G3S 29 - BREST	Construction d'une grande salle de spectacles sportifs et évènementiels	Optimisation + EXE CH	HERAULT ARNOD ARCHITECTES GRENOBLE	7050 m²	2012
FRAC de Bretagne 35 - RENNES	Construction	EXE CH	Mme DECQ PARIS	3800 m² 4 niveaux 120 places	2012
GARE DE LYON HALLE B 75 - PARIS	Construction de 2 halles vitrées	EXE CH	GARE ET CONNEXION PARIS	2000 m²	2012

## OUVRAGES DE GÉNIE CIVIL

Etude	Mission	Spécificités	Année
<b>PASSERELLES – PONTONS – AUTRES OUVRAGES</b>			
Canal du Berry 18 - CHER	Etude structure	Construction d'une piste cyclable avec aménagements paysagers	En cours
Véloroute 45 - BEAULIEU SUR LOIRE	Etude structure	Aménagement et équipement d'une véloroute	En cours
Ponton 35 - RENNES	Etude structure	Construction d'un ponton sur le secteur Octroy - St Cyr	En cours
Port de Roze 44 - ST MALO DE GUERSAC	Etude structure	Aménagement	En cours
Passerelles 35 - RENNES	Etude structure	Construction de 4 passerelles sur les secteurs plaisance et armorique	2020
Îlot de Tison 86 - POITIERS	Etude structure	Passerelles flottantes	2018
Ecluse 76 - LE TREPORT	Etude structure	Ouverture de 19m.	2018
Zoo 11 - SIGEAN	Etude structure	Etude d'une grande volière	2018
CAVAC 85 - FOUGERE	Etude structure	Ossature métallique de supportage de process industriel L : 25m - l : 12m - ht : 33m	2017
Passerelle 35 - DINARD	Etude structure	Passerelle 27m sur voute de décharge	2017
Passerelle 49 - DOUE LA FONTAINE	Etude structure	Passerelle 40m	2016
Port Bas 78 - LES MUREAUX	Etude structure	Etude poutre de couronnement BA et Bollards	2016
Portes à flots 17 - GATS/AYTRE/ANGOULINS	Etude structure	Etudes portes à flots bois	2016
Passes à poissons 72 - PARCE SUR SARTHE	Etude structure	Etude béton armé radier	2016
Ecluse du Bassin des Chalutiers 17 - LA ROCHELLE	Etude structure	Porte à valets - Etude du génie civil et des batardeaux	2015

## INFRASTRUCTURES de RÉSEAUX

### TELEPHONIE

Etude de sites de téléphonie mobile : * Sur immeuble, château d'eau ou églises * diagnostic des existants * conception sites neufs	Conception & exécution charpente	Entre 150 et 200 sites par an	2016 à nos jours
Diagnostic de pylônes radio autostables ou haubanés (compris relevé des structures)	Conception & exécution charpente	Hauteur 50 m	2016 à nos jours